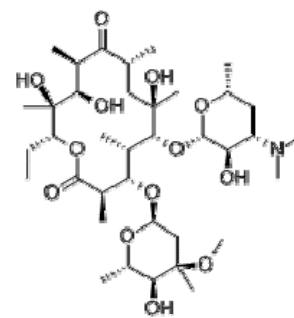


① 罗红霉素 (M.W.837.03)  
Roxithromycin



② 红霉素 (M.W.733.93)  
Erythromycin

### 色谱条件(中国药典 2010 版)

色谱柱	: CAPCELL PAK MGII S5; 4.6 mm i.d.×150 mm
流动相	: 0.067M 磷酸二氢铵 (三乙胺调 pH 6.5) /乙腈=65/35
流速	: 1.0 mL/min
温度	: 35 °C
检测	: UV 210 nm
进样量	: 20 μL
样品浓度	: 1mg/mL, 溶剂为流动相