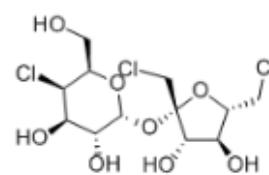
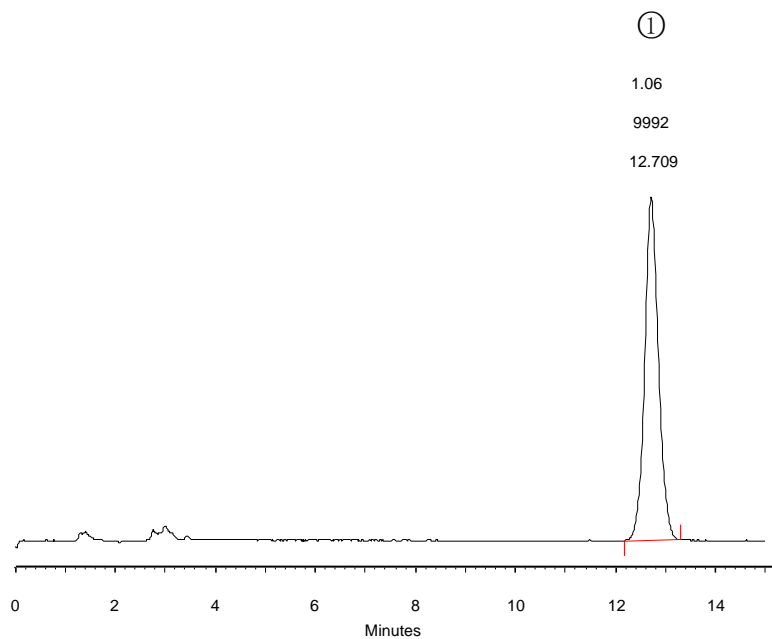


### 色谱条件

色谱柱 : CAPCELL CORE AQ S2.7 ; 4.6 mm i.d. x 100 mm  
流动相 : 水 / 乙腈 = 85 / 15  
流速 : 1.0 mL/min  
温度 : 40 °C  
检测 : NQAD (Evaporation 35 °C, Nebulizer 30 °C, Filter 5 sec)  
进样量 : 10 µL  
样品 : 1µg/mL, 水溶解



① 三氯蔗糖(M.W. 176.12)

Sucralose

### 色谱条件（GB22255-2014 食品中三氯蔗糖（蔗糖素）的测定）

色谱柱 : CAPCECLL PAK C18 MGII S5; 4.6mm i.d.x150mm  
流动相 : H<sub>2</sub>O / CH<sub>3</sub>CN = 89 / 11  
流 速 : 1.0 mL/min  
温 度 : 35 °C  
检 测 : NQAD (Evap T: 45°C; Neb T: 30°C; Filter: 2.5s ; Effluent Flow 1.2mL/min)  
进样量 : 20μL  
样 品 : 0.4mg/ml (溶剂为水)

\*注：上标由下至上分别为保留时间、理论塔板数、不对称因子。