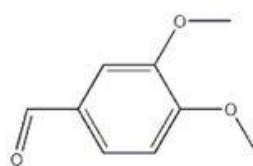
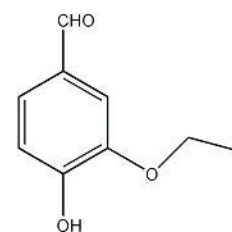


①香兰素 (M.W. 152.15)
Vanillin



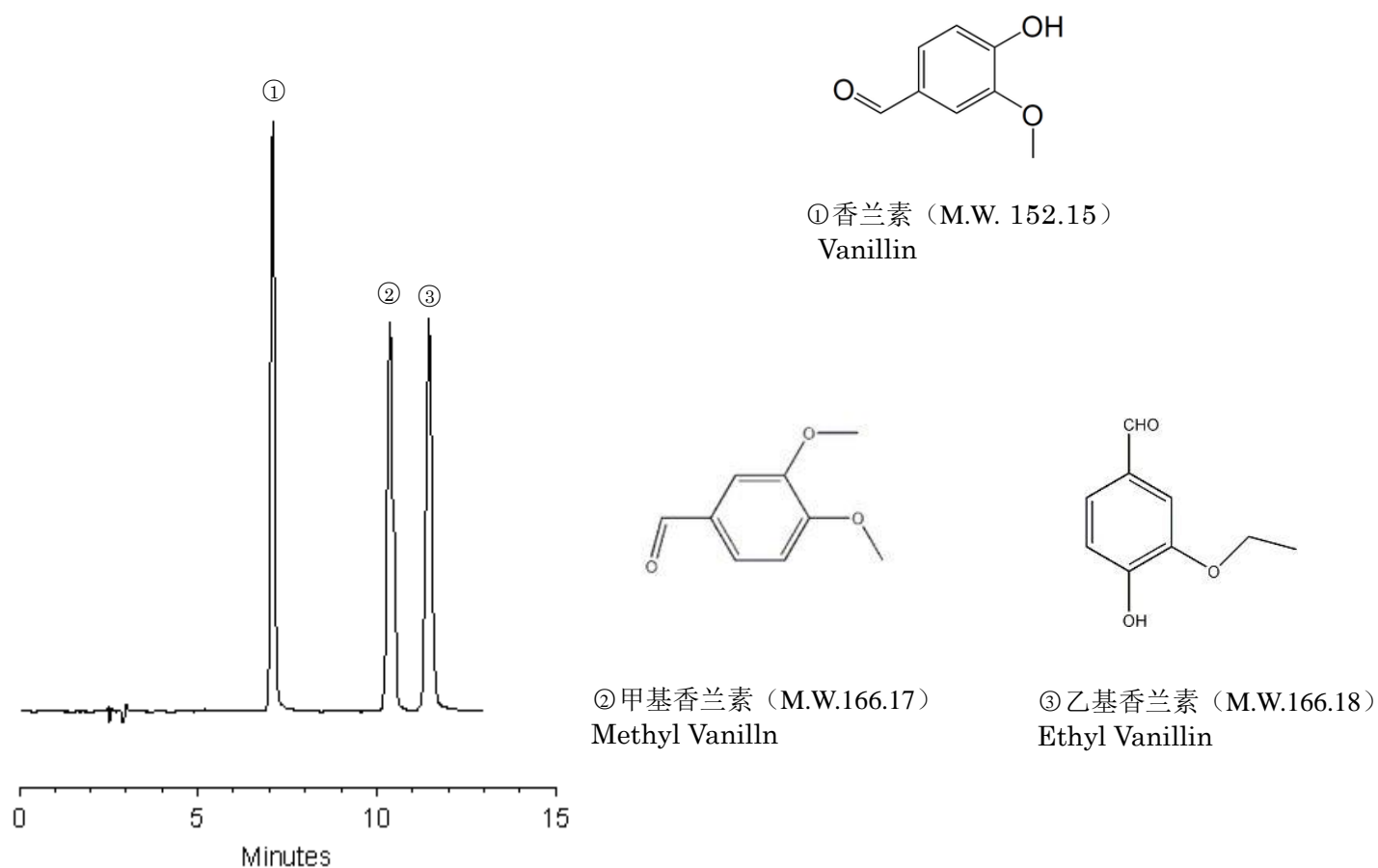
②甲基香兰素 (M.W.166.17)
Methyl Vanillin



③乙基香兰素 (M.W.166.18)
Ethyl Vanillin

色谱条件

色谱柱	: C ₁₈ SPOLAR S5; 4.6 mm i.d.×250 mm
流动相	: 5mM 磷酸二氢钾 (用磷酸调 pH=3) / CH ₃ OH = 60 / 40
流速	: 1.0 mL/min
温度	: 35°C
检测	: UV 276nm
进样量	: 2 μL



色谱条件

色谱柱	: CAPCELL PAK C18 MG S5; 4.6 mm i.d.×250 mm
流动相	: 5mM 磷酸二氢钾 (用磷酸调 pH=3) / CH ₃ OH = 60 / 40
流速	: 1.0 mL/min
温度	: 35°C
检测	: UV 276nm
进样量	: 2 μL